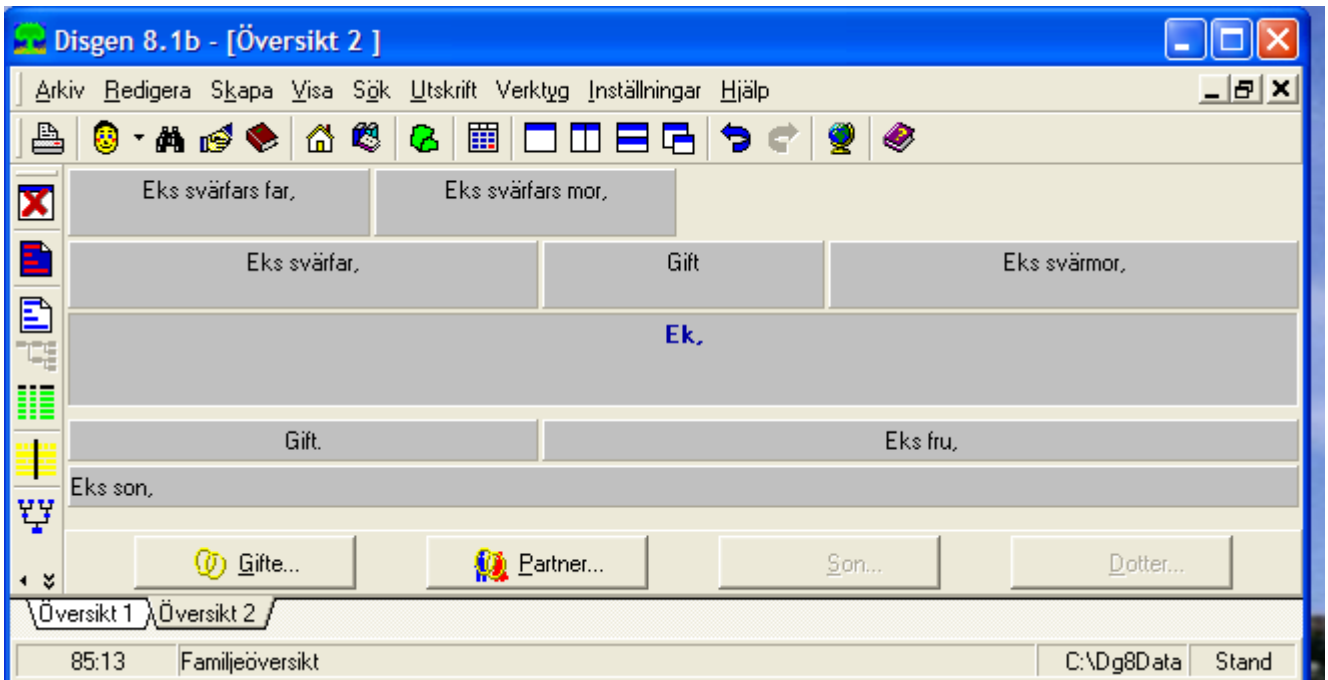

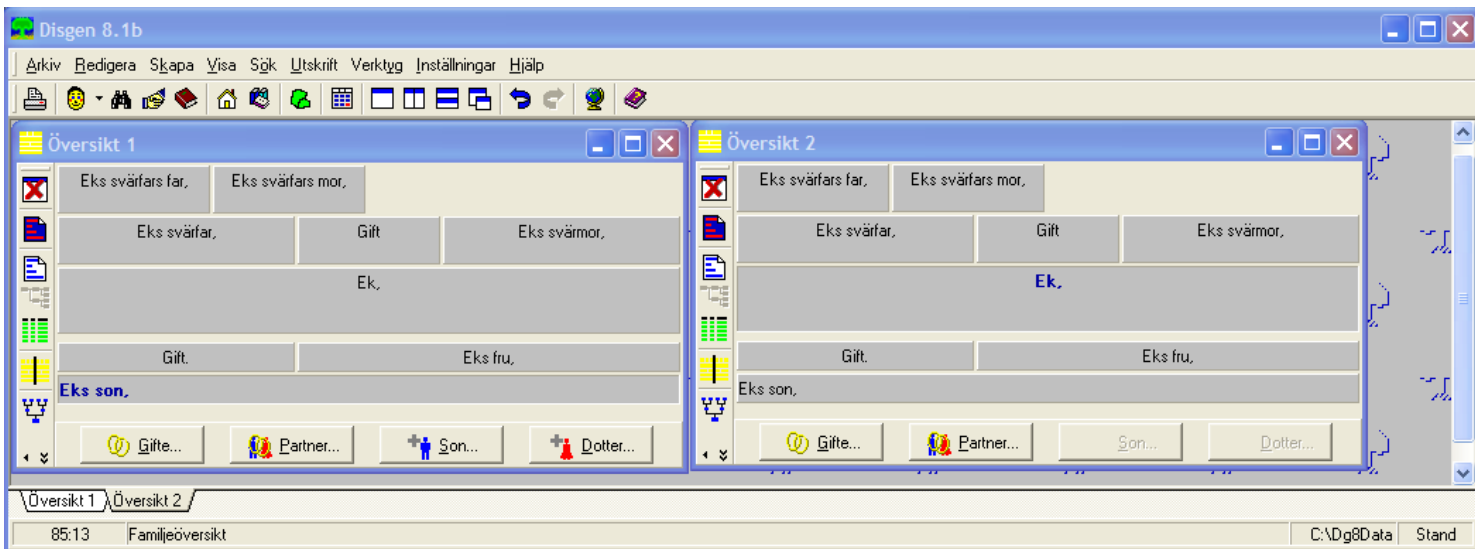



## Lathund för att flytta mannens föräldrar till hustrun i DISGEN.

1. Se till att du har mannen (Ek) som centrumperson.








2. Klicka på knappen  i vänstra kanten. Du får nu två lika översikter, Översikt 1 och Översikt 2.






3. Klicka med höger musknapp på "Eks svärfar" i Översikt 1. En meny visas.
4. Välj **Koppla loss**. Eks svärfar med sina föräldrar hamnar i listan "Välj person", som man ser om man klickar på knappen .
5. Gör om punkterna 3 och 4 men med "Eks svärmor".
6. Högerklicka på "Gift" ovanför centrumpersonen Ek och välj "Koppla loss".

Ha Översikt 1 aktuell (klicka ev. på den övre blå ramen).

6. Klicka på knappen .
7. Välj "Eks svärfar" och klicka på knappen  OK. "Eks svärfar" är nu centrumperson i Översikt 1.
8. Skapa ett gifte till "Eks svärfar" genom att klicka knappen  Gifte... längst ned t.v. och sedan på knappen  OK i den dialogruta, som visas.
9. Dubbelklicka på "Eks fru" i Översikt 2. Hon blir nu centrumperson.
10. Peka med musmarkören på "Eks fru", tryck ner vänster musknapp, håll den nedtryckt och dra sakta muspekaren, som omvandlas till en hand, till  i Översikt 1. Håll den kvar där tills en röd ruta visas, där det står "Koppla in barn Eks fru". Släpp upp höger musknapp.

Se till att Översikt 2 är aktuell.

11. Klicka på knappen  och välj "Eks svärmor" och klicka på  OK.
12. Dra "Eks svärmor" i Översikt 2 sakta till Partner i Översikt 1. När muspekaren står på Partner visas en röd ruta, i vilken det står "Koppla in partner -- "Eks svärmor". Släpp upp höger musknapp och klicka på knappen  upptill. Bara Översikt 1 visas.

Flyttningen är nu klar. Ev. föräldrar m.fl. anor till det båda personerna har "hängt med".  
Om Eks fru görs till centrumperson, visas följande:

