

Lathund för att ställa in genline, så att det går att använda DISPOS som genväg till genlines skannade kyrkoboksidor.

1. När du startat genline, skall du klicka på *Arkiv* längst upp t.v. i menyraden, Bild 1.

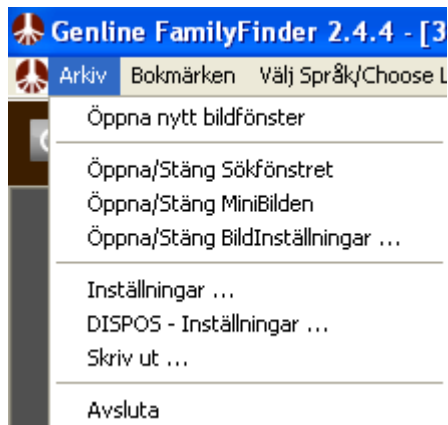


Bild 1.

2. En meny visas, där du ska klicka på *DISPOS - Inställningar ...*. Följande visas, Bild 2:

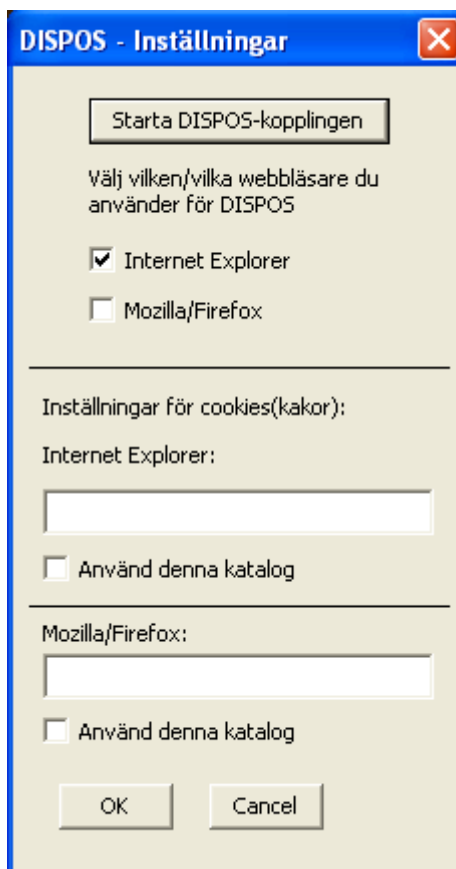


Bild 2.

3. Om knappen *Starta DISPOS-kopplingen* visas, ska du klicka på den. Den ändras då till *Stoppa DISPOS-kopplingen*. Visas den senare knappen, ska du inte ändra den.

4. Passa nu på att bocka för det e-post-program, som du använder, t.ex. Internet Explorer. Inställningsrutan kommer då att se ut så här, Bild 3:

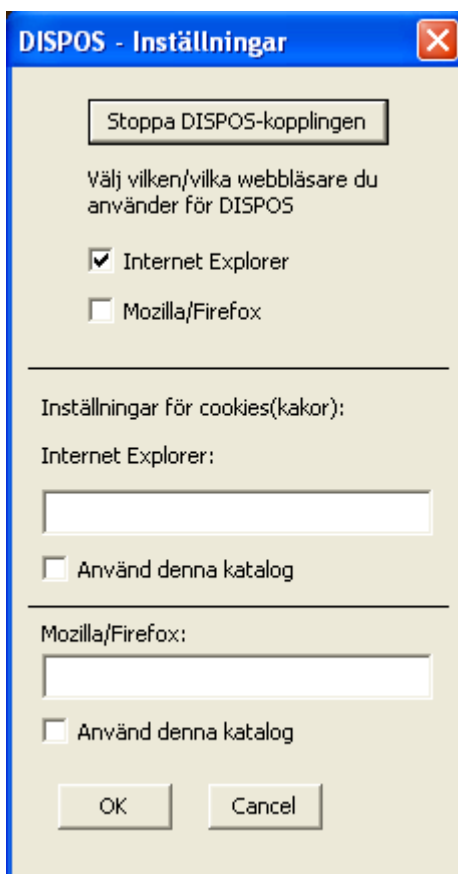


Bild 3.

5. Klicka på knappen  .

Inställningen är klar!

Har du några frågor angående denna lathund, kontakta Åke Dahlqvist, ake.dahlqvist@koping.net .